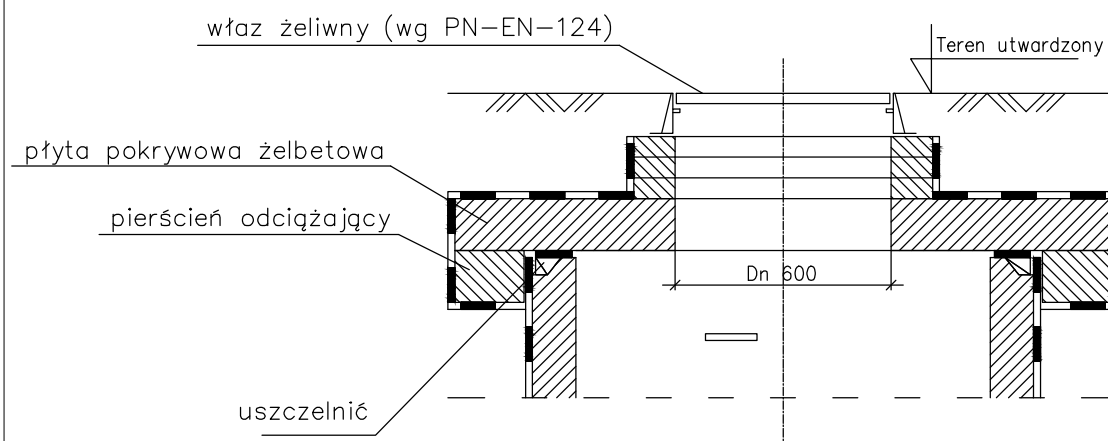


WARIANT A

Dla studni znajdujących się w pasie drogi i chodniku.

W przypadku lokalizacji studni w chodniku nie stosować pierścienia.

Rzędność włazu dostosować do niwelety terenu.



Uwagi:

1. Przejście rury przez ścianę studni wykonać jako szczelne.
2. Ilość oraz wysokość kręgów dobrać w zależności od wysokości studni i rzędnych wlotów/wylotów rur.
3. Studnię sytuować na podsypce piaskowej/wylewce betonowej oraz obsypać piaskiem o odpowiednim zagęszczeniu.
4. Dla wysokości wlotu kanału od dna studni powyżej 0,5m należy wykonać kaskadę wewnętrzną.

J&M PROJEKT		Nazwa inwestycji: Budowa sieci kanalizacji sanitarnej w ul. Władysława Grabskiego w Zamościu na działce numer 44/10			
Stadium:	PT	Skala:	b/s	Nr rysunku:	4
Tytuł rysunku: Schemat studni betonowej					
FUNKCJA	IMIĘ I NAZWISKO	BRANŻA	NR UPRAWNIEŃ	DATA	PODPIS
Projektant	mgr inż. Mateusz ZAWADZIŃSKI	INST. I SIECI SANITARNE	LUB/0317/PBS/21	17.07.2025	
Sprawdzający	mgr inż. Joanna ZAWADZIŃSKA		LUB/0330/PWBS/21		